

Company Profile

# 더엔에스홀딩스(주)



2025. 04.



# Contents

I. 회사 소개

II. 사업 영역

III. 사업 부분

IV. 주요 실적

V. 비즈니스 파트너

# 회사 소개

더엔에스홀딩스(주)는 부동산 개발과 위탁 운영을 전문으로 하는 종합 경영 컨설팅 기업입니다.  
지속 가능한 개발과 고객 맞춤형 운영 방식을 통해 부동산 및 가치를 극대화하고,  
투자자와 고객 모두에게 만족과 성과를 제공합니다.

회사명	더엔에스홀딩스 주식회사 (The NS Holdings Inc.)
대표자	이정태 (Richard Lee)
사업분야	경영 컨설팅업, 호텔&리조트, 상품 종합 도매업
본사주소	서울특별시 송파구 백제고분로 41길 40, 부영빌딩 301호 (송파동)
이메일	meural@the9stones.com
비고	





# 사업 영역

관광 및 숙박 산업분야를 기반한 경영 경험과 노하우를 기반으로  
고객의 비즈니스 요구에 대응하며, 다음과 같은 사업을 수행합니다.

## 사업 영역

### 01. 부동산 개발

부동산 시장에서 시장 조사와 타겟 고객층 분석을 통해 투자를 돕고,  
부동산 개발 프로젝트를 수행하며, 건설 등 제반 과정의 컨설팅 제공

- 호텔 개발
- 상업용 부동산 개발 (복합 상업 공간, 리조트, 및 특화된 상업 시설)
- 다각화된 부동산 프로젝트 (데이터 센터, 오피스 및 주거시설)

### 02. 위탁 운영 서비스 (호텔&리조트)

다년간의 노하우를 바탕으로 트렌디하고 매력적인 호텔&리조트의 구축 및  
위탁 운영

- 호텔 인테리어 공사 대행
- 호텔 운영 및 경영
- 관광 콘텐츠 개발

### 03. 미디어아트 사업

고객의 니즈와 경쟁력을 고려하여 맞춤형 미디어 아트 사업 모델을 구상하고 그에 적합한  
적합한 SW&HW 솔루션 제공

- 유휴공간 개발 및 리모델링
- 교육환경 개선사업
- 학교 문화예술교육 지원

### 04. 컨설팅 & 솔루션 서비스

고객의 비즈니스를 지원하며 효율적인 자금 조달 및 투자 방안 제안과  
정보시스템 서비스 제공

- 투자 플랫폼 개발
- 정보시스템(IT) 서비스 제공
- 신규 사업 개발



### III. 사업부문

3.1 사업 전략 (상업용 부동산 및 호텔&리조트 개발 운영)

3.2 사업 전략 (미디어아트 사업부문)

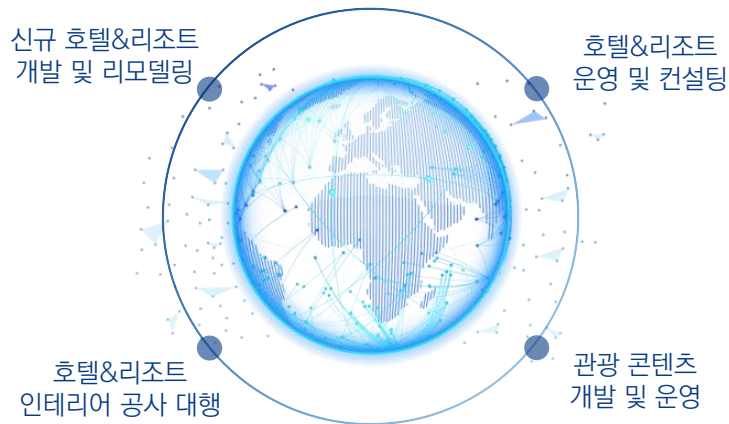


# 사업 전략 (상업용 부동산 및 호텔&리조트 개발 및 운영)

Mission 수행을 목표로 신규 호텔&리조트 개발 및 운영 서비스를 제공합니다.

## Strategies for Mission

Mission을 수행하는 더엔에스홀딩스(주)의 4대 서비스간의 유기적 결합 전략



4대 서비스 분야를 제공하면서 고객사의 운영 안정화 추구, 점진적 사업 확장 추진에 집중하며 다음은 서비스 수행의 핵심요소 입니다.

4대 서비스 부문의 상호간 밀접성을 고려하여 긴밀히 협력

전문인력과 기업간 네트워크 활용하여 최선의 사업 선정

정확한 분석을 통한 사업의 위험요소 축소 및 효율 극대화

타당성 및 실현성 기반으로 중장기 사업계획 전략 수립



# 사업 전략 (상업용 부동산 및 호텔&리조트 개발, 운영)

Mission 수행을 목표로 신규 호텔&리조트 개발 및 운영 서비스를 제공합니다.

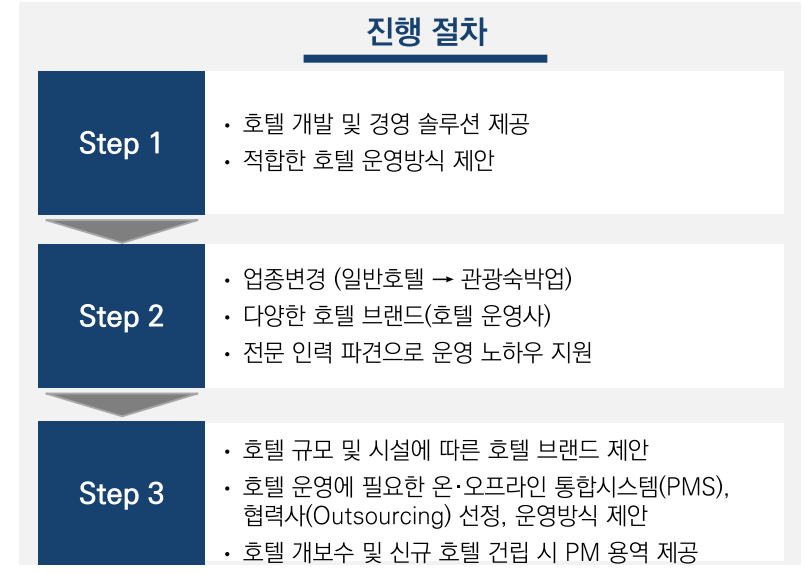
## 신규 호텔 개발, 시행 및 리모델링

- 업계 최고 수준의 인프라 구축 및 활용, 사업 부문별 글로벌 기업간 협력을 통해 사업 이행 능력을 극대화 합니다.
- 각 Process 단계별 가장 적합한 그룹을 매칭하여 사업의 성공률을 상승케 하며, 사업을 수행합니다.



## 호텔 운영 및 컨설팅

- 저 평가된 호텔에 “브랜드 매칭“ 및 “운영“을 제안하며, 호텔 M&A, 전략적 운영을 수행해 매출 정상화에 기여합니다.



# III 사업 전략 (상업용 부동산 및 호텔&리조트 개발, 운영)

Mission 수행을 목표로 신규 호텔&리조트 개발 및 운영 서비스를 제공합니다.

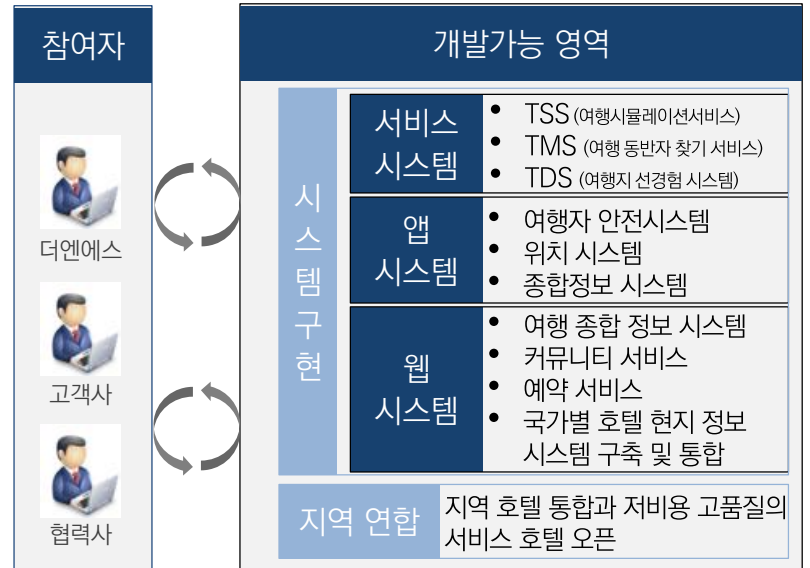
## 호텔 인테리어 공사 대행

- 호텔 브랜드 컨셉, 고객 타겟층, 운영 방식, 디자인 및 스타일을 고려하여 업계 최고 전문가들이 업무를 대행 합니다.



## 관광 콘텐츠 개발

- 방대한 네트워크를 이용하여 한국의 국·내외 여행객을 위한 '고품질의 서비스' 개발
- 최신 정보제공시스템 개발을 목적으로 정보통합화시스템 구현



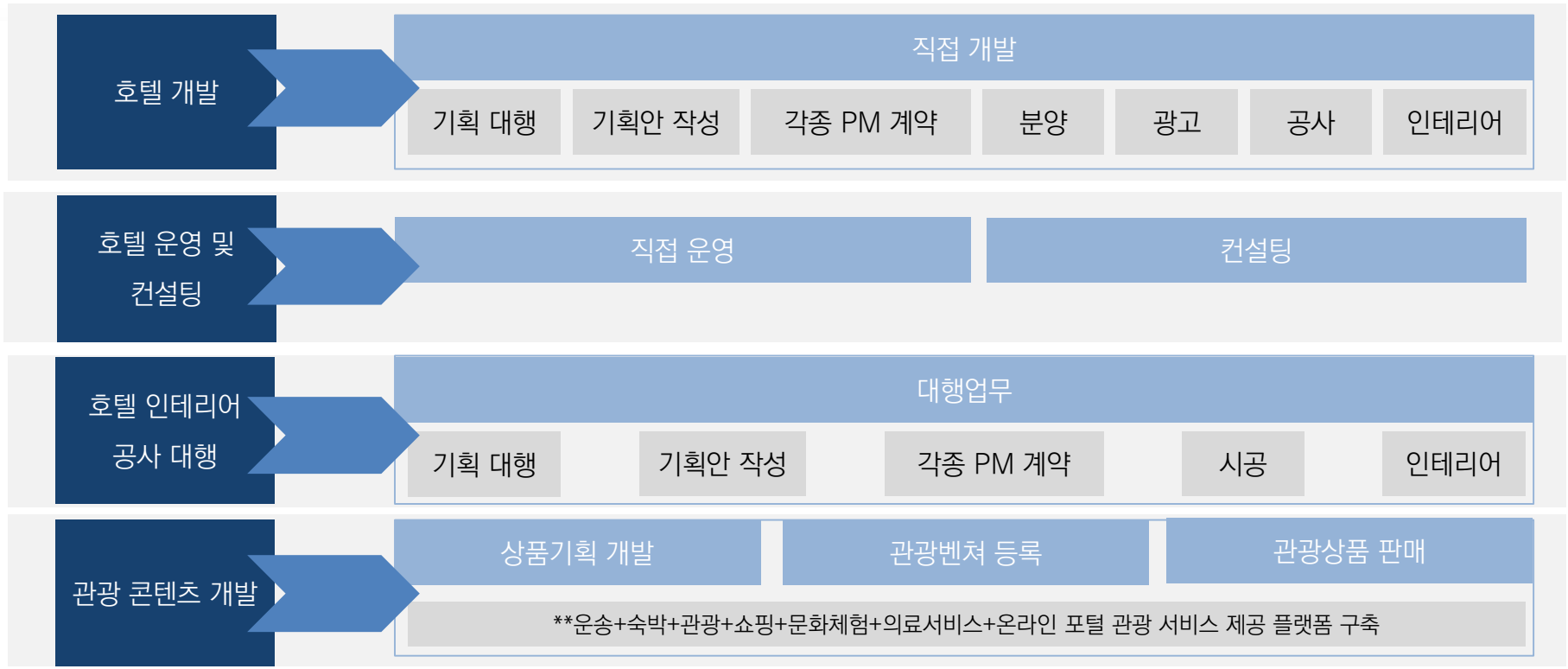




# 사업 전략 (상업용 부동산 및 호텔&리조트 개발, 운영)

안정적 매출 확보 및 진화적 사업 다각화를 위해 사업 절차는 다음과 같습니다.

## 사업 절차





# 사업 전략 (미디어아트 사업부문)

디지털 기기 및 콘텐츠를 이용해 원작의 감성과 질감 그대로 전세계 명화를 제공합니다.

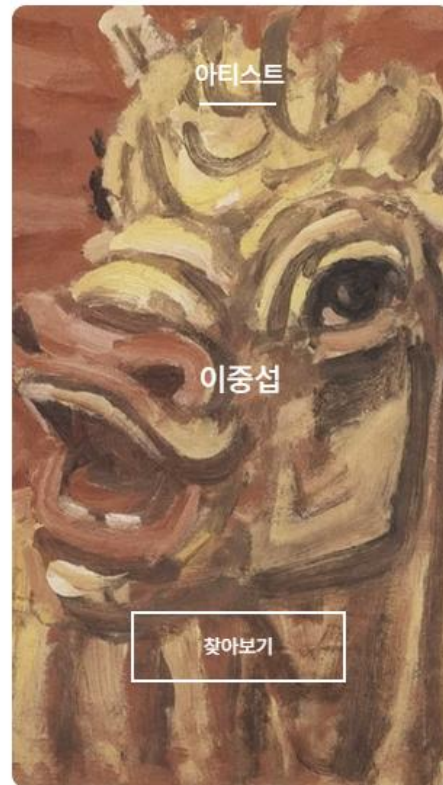
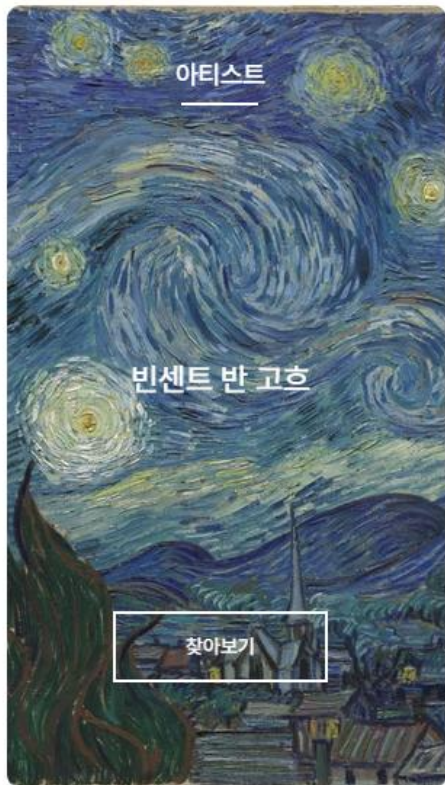




# 사업 전략 (미디어아트 사업부문)

다양한 예술 콘텐츠를 보유하고 있어, 다채롭고 풍요로운 공간 연출을 기여합니다.

## 아티스트 예시





# 사업 전략 (미디어아트 사업부문)

당사 제안을 통해 2,000명/ 작품 10,000점을 시청 할 수 있으며, 예술 작품에 움직임이 더해진 다이나믹 아트 경우 900점 이상 있어 다채롭고 풍요로운 전시와 공간 연출 가능합니다.

## 콘텐츠 (다이나믹 아트 부분)



The Cliff, Étretat, Sunset (1882-1883)  
Claude Monet (1840-1926)

**The Cliff, Étretat, Sunset (1882-1883)**  
Claude Monet (1840-1926)

### 작품 설명

클로드 모네(Claude Monet)는 빛의 변화에 따라 색을 아름답게 표현한 인상주의의 대표 작가로 잘 알려진 프랑스 화가입니다. <에트르타 절벽의 일몰(The Cliff, Étretat, Sunset)>은 모네가 1882-1883년에 그린 작품입니다. 이 작품은 프랑스 노르망디 해안, 휴양지 마을 에트르타(Étretat)에 있는 해안 절벽의 일몰 풍경을 묘사하고 있습니다. 해안의 대기와 물결에 비치는 빛 반사의 표현이 돋보이는 작품입니다. 작가 특유의 느슨한 붓 터치와 빛과 대기의 변화에 따라 달라지는 색채를 통해 그려진 이 작품은 모네의 따뜻한 감수성이 돋보입니다.

### 영상 설명

바다 위로 해가 지는 아름다운 풍경을 담아내기 위해, 잔잔한 바닷물의 섬세한 움직임과 하늘을 가로지르는 구름의 유려한 흐름, 그리고 따뜻한 색채감을 조화롭게 활용했습니다. 석양의 빛이 바다 표면에 반사되어 만들어내는 금빛 물결은 부드러운 모션으로 표현되어, 고요하면서도 생동감 있는 바다의 매력을 강조했습니다.

하늘에서는 해가 서서히 수평선 아래로 내려가며 붉고 주황빛으로 물들어가는 색채의 변화를 디테일하게 담아내어 시간의 흐름을 시각적으로 보여주었습니다. 흘러가는 구름은 느릿하고 자연스러운 움직임으로 장면에 평화로운 분위기를 더하며, 석양의 빛이 구름에 스며드는 미묘한 색상 변화를 통해 깊이감을 더했습니다.

이러한 요소들은 함께 어우러져, 해질녘 바다의 잔잔하고도 웅장한 아름다움을 표현했습니다. 색감과 모션의 조화로운 사용은 관객으로 하여금 자연의 감동적인 순간을 직접 체험하는 듯한 몰입감을 제공하며, 시간과 공간의 경이로움을 시각적으로 전달하는 풍경을 완성했습니다.

Theme  
Blue

Dur.  
02' 25"



## IV. 사업 실적

4.1 상업용 부동산 및 호텔리조트 기획 및 개발

4.2 미디어아트 사업부문 구축 사례

당사에 소속한 팀의 호텔 개발 사업 실적은 다음과 같습니다.

### 사업 실적

#### 남서울프라자호텔&카지노제주(구)

제주 국제 공항까지 차로 7분 거리에 위치하며, 제주에서 가장 많은 관광객이 방문하는 관광 명소까지 30여분이면 이동 가능한 호텔임. 1986년 제주시 내 최고 번화가에서 운영을 시작하였으며, 2019년 리모델링을 실시하여 현재는 총 203실 운영중임.



#### 리츠칼튼 호텔 서울(구)

서울시 강남구 신논현역 인근에 위치한 호텔임.

18세기 베르사이유 궁전 양식을 응용하여 고풍스럽게 디자인 되었으며, 지면 경사를 따라 계단식으로 독특하게 솟은 건물 외관은 강남의 랜드마크로 자리 매김함. 1995년에 개장하였으며 객실 수는 총 375실로 국내 5성급 호텔의 대표주자로 운영되었음.

당사에 소속한 팀의 호텔 개발 사업 실적은 다음과 같습니다.

### 사업 실적



#### 스탠포드호텔 서울

서울 상암동에 위치하며 비즈니스 고객에게 특화된 특급호텔로 239실 규모이며, 연회장, 피트니스 클럽, 레스토랑, 펍바 등 다양한 부대 시설을 갖추고 있음. 상암동은 디지털 미디어, 엔터테인먼트 산업 등 상암새천년신도시로 세계적인 최첨단 정보미디어 단지(high-tech complex)가 조성되었으며, 단지 내 유일한 특급호텔임.

#### 홀리데이 인 롱아일랜드 시티

미국 뉴욕 주 롱아일랜드 시티에 있으며, 맨하튼 뷰를 자랑하는 호텔로 N,Q 노선의 39 애비뉴역에서 도보 3분, J.F.K공항에서 25분 거리에 위치함. 주변의 관광 명소로는 타임스퀘어와 브로드웨이가 15분 거리에 있으며 센트럴파크가 10분 거리에 자리해 있음. 또한, 자유의여신상까지도 차로 20분이면 도착할 수 있음.



당사에 소속한 팀의 호텔 개발 사업 실적은 다음과 같습니다.

### 사업 실적

#### 스탠포드호텔앤리조트 통영

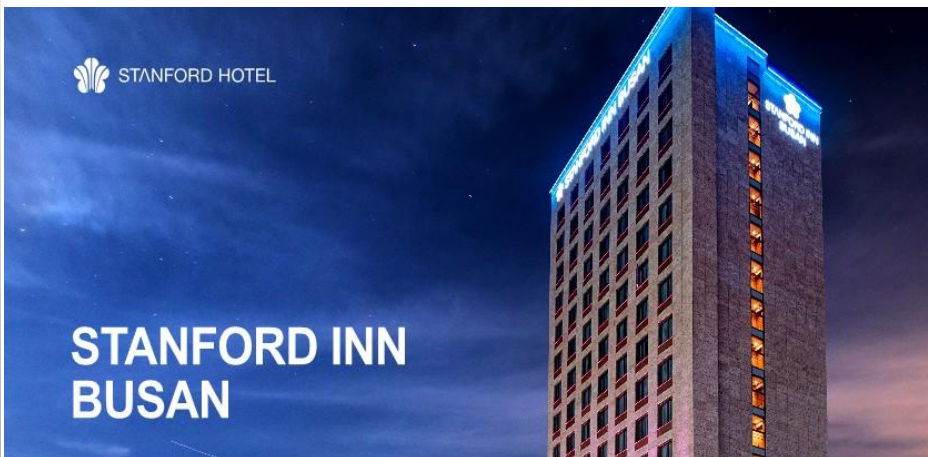
‘동양의 나폴리’라고 불리울 정도로 수려한 해상경관을 자랑하는 경남 통영에 위치한 호텔로 2017년 7월에 신축하여 개장함.

총 246실(호텔 144실, 콘도 102실)의 규모로 한산도 앞 바다 조망의 인피니티풀(19층), 레스토랑, 스카이라운지 및 연회장 등 다양한 부대시설을 구비한 5성급 호텔임.



#### 스탠포드호텔 인 부산

부산시 중구 남포동 부산국제영화제 골목, 자갈치 시장, 국제시장 및 송도해수욕장 등 다양한 관광 인프라를 겸비한 지역에 위치한 호텔임. 2017년 8월에 개장하였으며 객실 수는 132실이며, 부대시설로 레스토랑과 커피숍을 갖추고 있는 3성급 비즈니스 호텔임.





당사에 소속한 팀의 호텔 개발 사업 실적은 다음과 같습니다.

### 사업 실적



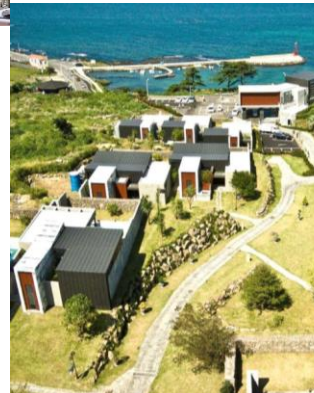
#### 스탠포드호텔 명동

대한민국 관광 및 쇼핑 중심지인 서울 명동에 2021년 신축하여 개관한 호텔로 객실 규모는 총 234실이며, 카페 & 레스토랑, 베이커리 및 피트니스 등 부대시설을 갖추고 있음.

2024년 현재 명동지역 내 타호텔대비 최고 객단가를 자랑하고 있으며, 세계 1위 테넌트사가 1~2층에 함께 입점해 있어 명동의 랜드마크 건물로 자리매김 하고 있음.

#### 스탠포드호텔앤리조트 제주 (풀빌라)

2015년 개관한 국내 최고급 풀빌라 및 호텔로 제주도 애월읍에 위치함. 2022년 마스턴투자운용사가 매입하였으며, 호텔 객실 66실과 최고급 풀빌라 15실, 총 81실 규모이며, 야외 수영장, 레스토랑 및 바비큐가 가능한 시설을 두루 갖추고 있다. 스탠포드호텔그룹에서 2022년부터 책임임대차계약을 체결하여 운영중임.



당사에 소속한 팀의 호텔 개발 사업 실적은 다음과 같습니다.

### 사업 실적

#### 스탠포드호텔 안동(한옥형)

경상북도 안동, 경상북도청 인근에 위치하며, 세계문화유산에 등재되어 있는 '안동 하회마을', '도사서원' 등 역사와 전통의 고장에 걸맞게 한옥형 호텔로 계획되었으며 개발 중에 있음.

호텔 규모는 객실 약 120실이며, 야외수영장, 레스토랑 및 피트니스센터와 대규모 행사 유치가 가능한 연회장(컨벤션)도 계획되어 있음.



# IV

## 사업 실적 (미디어 아트 구축 사례)

당사에 소속한 팀의 미디어 아트 사업 실적은 다음과 같습니다.

### 사업 실적



학교 출입 현관에, 미디어 아트 기기 및 콘텐츠를 구현함으로써 공간 트랜스포메이션을 구현합니다. 이는 미술관과 동일한 효과를 일으키며 사용자 및 방문자들에게 예술적 소양을 함양시킵니다.

## 금융/자산 운용사

이지스자산운용  
IGIS Asset Management

BlueCove  
Investment

AG ANGELO  
GORDON  
CELEBRATING 30 YEARS

한양증권  
HANYANG SECURITIES

Mastern  
Investment Management

우리자산신탁

FAIRFIELD

LIKE 라이크자산운용  
Asset Management

신한자산신탁

BNK 투자증권

IBK기업은행 금융그룹  
IBK투자증권

KR투자증권

LEADING  
리딩 투자 증권

케이프투자증권  
INVESTMENT SECURITIES CO., LTD

DS INVESTMENT  
& SECURITIES

MIRAE ASSET  
미래에셋증권

현대자산운용

KORAMCO  
REITS & TRUST

## 건설회사

신동아건설

한일건설

SW 성우건설주식회사

대보건설

HYUNDAI ASAN

posco  
포스코이앤씨

태원건설산업|주|

TAEYOUNG  
태영건설

청광종합건설

삼양건설산업(주)  
Samyang Construction

롯데건설

(주)일군토건

대우건설

유탑건설

IDI Construction

SEOJONG  
GLOBAL

## 호텔

AMBASSADOR  
HOTELS & SUITES

HOTEL ABEST  
KOCHI

GRAND  
INTERCONTINENTAL  
SEOUL PARNAS

LOISIR  
HOTEL

STANFORD HOTEL  
GROUP

BANYAN TREE  
HOTELS & RESORTS

MAISON  
GLAD

Hanwha  
Hotels&Resorts

SONO  
HOTELS & RESORTS

LOTTE  
City Hotels

감사합니다.

